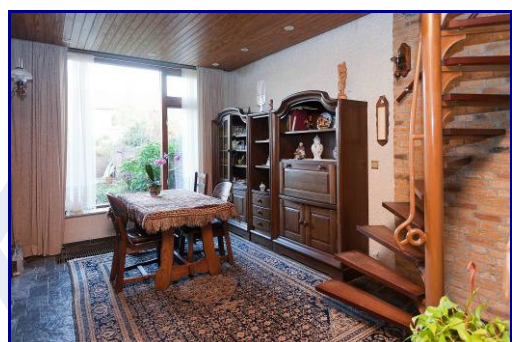


Afgesloten eenvoudige keuken voorzien van 4-pits gaskookplaat, afzuigkap, oven en dubbele spoelbak. Tevens is er toegang tot de achtertuin.



Woonkamer met open haard, een leistenen vloer, grof metsel/stucwerk op de wanden en een open trap.



Riante achtertuin van ca. 90 m<sup>2</sup> voorzien van een stenen berging.



## NAALDWIJK



### Geestweg 40 B

**Bijzonder karakteristieke twee-onder-één-kap woning (1931) in de stijl van de Amsterdamse school met zonnige achtertuin en stenen berging. Gelegen nabij het centrum van Naaldwijk en in de nabijheid van buurtwinkels.**

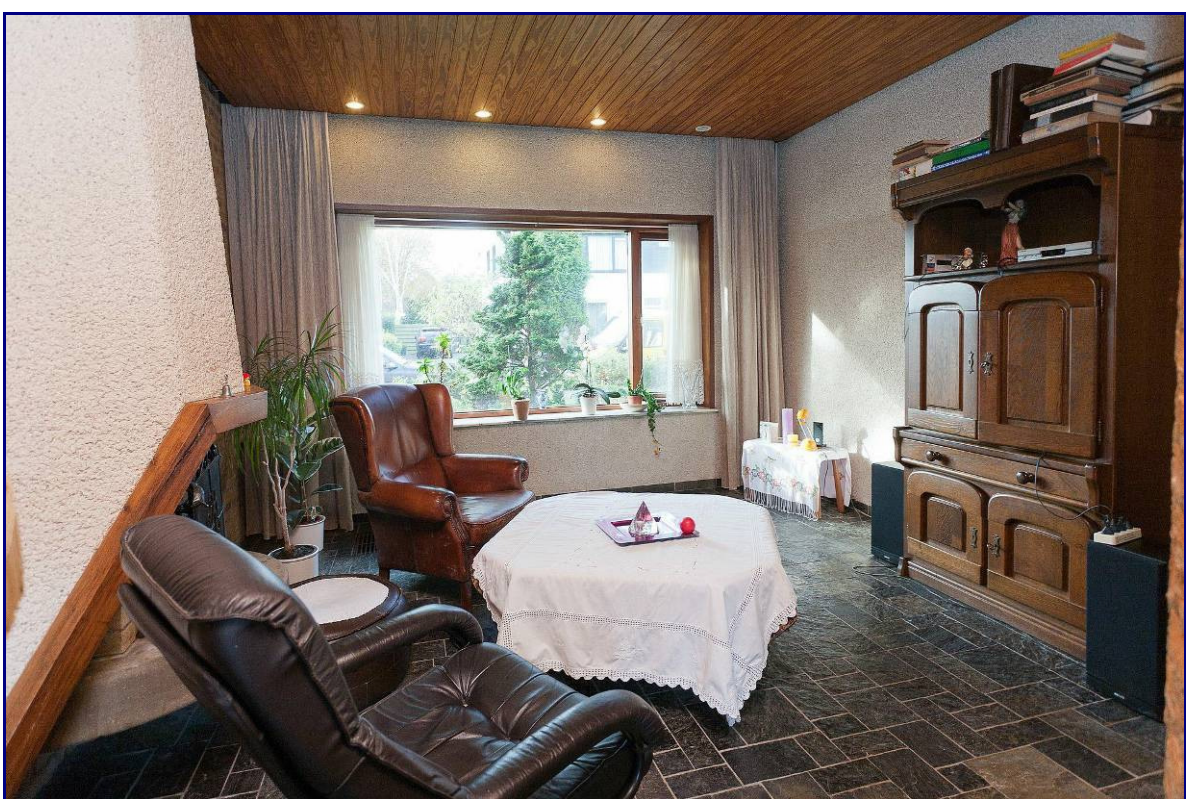
**Kadastrale aanduiding:**  
Gemeente NAALDWIJK, sectie H, nummer 195, groot 252 m<sup>2</sup> (eigen grond).

**Indeling:** entree, hal voorzien van een marmeren vloer en meterkast, toilet, woonkamer met open haard, een leistenen vloer en grof metsel/stucwerk op de wanden, afgesloten eenvoudige keuken met toegang tot de achtertuin, via open trap in de woonkamer toegang tot de 1e etage,

**1e etage:** overloop, 2 slaapkamers waarvan de kamer aan de achterzijde toegang geeft tot het balkon, badkamer voorzien van een ligbad, douche, toilet en dubbele wastafel, via open trap toegang tot de 2e etage,

**2e etage:** overloop, zolderkamer voorzien van bergruimte en opstelplaats c.v.-installatie.

Riante achtertuin van ca. 90 m<sup>2</sup> voorzien van een stenen berging. Stenen berging met wasmachine aansluiting. Voortuin met toegang tot de entree en via afgesloten poortdeur toegang tot de achtertuin. De woning is gelegen nabij het gezellige centrum van Naaldwijk, winkels aan de Geestweg, speelgelegenheden, scholen en openbare voorzieningen. Dit pand behoort tot één van de meest opvallende panden in Amsterdamse Schoolstijl die er te vinden zijn. Van architectuurhistorische waarde. Transport dient plaats te vinden via Westland Partners Notarissen & Advocaten.



### Specifieke woonobjecten gegevens

- \* Bouwjaar ca. 1931.
- \* Inhoud ca. 275 m<sup>3</sup>.
- \* Woonoppervlakte ca. 96 m<sup>2</sup>.
- \* C.v.-installatie, Atag (ca. 1992).
- \* Meterkast voorzien van 4 groepen.
- \* Entree, hal voorzien van een marmeren vloer en meterkast.
- \* Toilet.
- \* Woonkamer met open haard, een leistenen vloer, grof metsel/stucwerk op de wanden en een open trap.
- \* Afgesloten eenvoudige keuken voorzien van 4-pits gaskookplaat, afzuigkap, oven en dubbele spoelbak. Tevens is er toegang tot de achtertuin.
- \* Via open trap in de woonkamer toegang tot de 1e etage.
- \* 2 slaapkamers waarvan de kamer aan de achterzijde toegang geeft tot het balkon.
- \* Badkamer voorzien van een ligbad, douche, toilet en dubbele wastafel.
- \* Via open trap toegang tot de 2e etage.
- \* Overloop, zolderkamer voorzien van bergruimte en opstelplaats c.v.-installatie.
- \* Riante achtertuin van ca. 90 m<sup>2</sup> voorzien van een stenen berging.
- \* Stenen berging met wasmachine aansluiting.
- \* Voortuin met toegang tot de entree en via afgesloten poortdeur toegang tot de achtertuin.
- \* De woning is gelegen nabij het gezellige centrum van Naaldwijk, winkels aan de Geestweg, speelgelegenheden, scholen en openbare voorzieningen.
- \* Dit pand behoort tot één van de meest opvallende panden in Amsterdamse Schoolstijl die er te vinden zijn. Van architectuurhistorische waarde.
- \* Transport dient plaats te vinden via Westland Partners Notarissen & Advocaten.
- \* **Resumerend:** Karakteristieke twee-onder-één-kap woning gelegen nabij het gezellige centrum van Naaldwijk, welke u zeker gezien moet hebben. Deze woning biedt vele mogelijkheden. Kom vrijblijvend eens kijken!!

Op deze woning kunt u de "NVM Huisgarantieverzekering" afsluiten. Vraag naar de voorwaarden.

Alle informatie is niet meer dan een uitnodiging tot het doen van een bod.

Bezoek onze homepage [www.helmheus.nl](http://www.helmheus.nl) voor ons laatste aanbod.



Vraagprijs € 325.000,- k.k.

